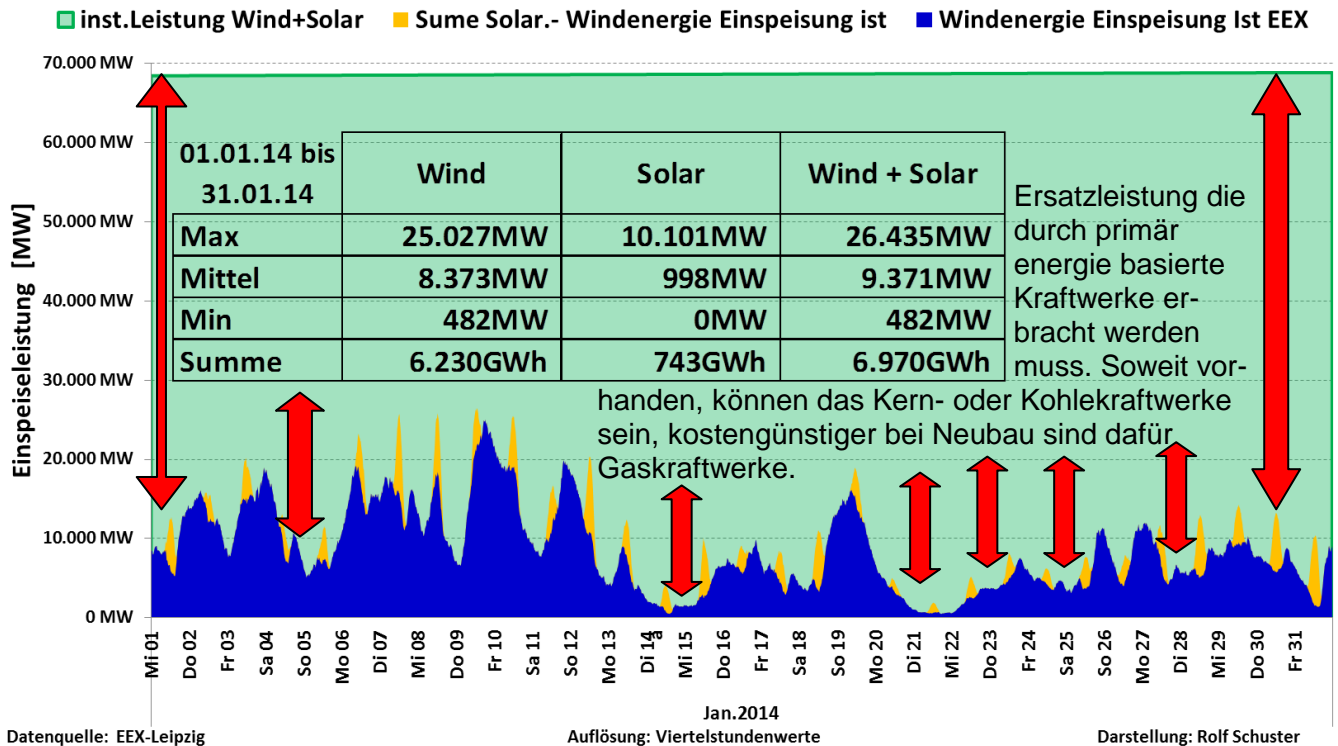


EEG - Stromeinspeisung im Januar 2014

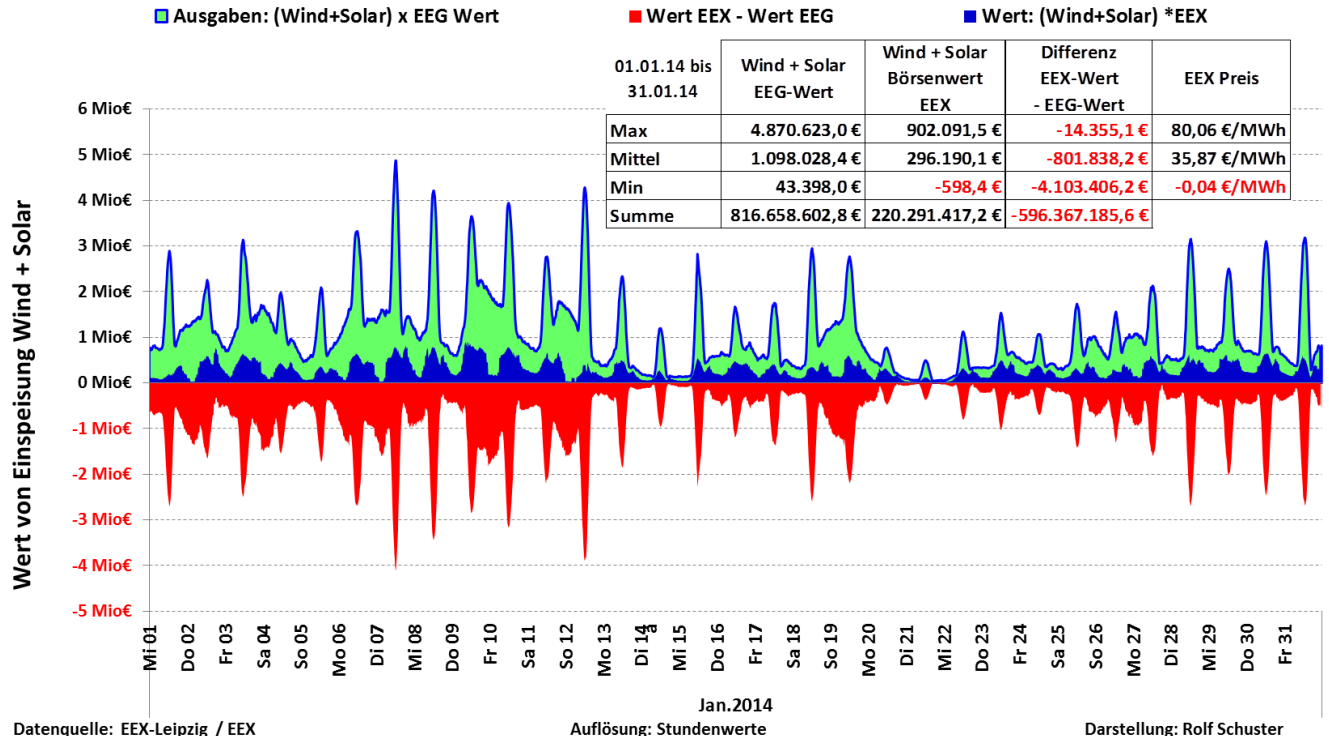


Datenquelle: EEX-Leipzig

Auflösung: Viertelstundenwerte

Darstellung: Rolf Schuster

Wertigkeit der EEG Stromeinspeisung an der Strombörse EEX



Datenquelle: EEX-Leipzig / EEX

Auflösung: Stundenwerte

Darstellung: Rolf Schuster

Die roten Flächen kennzeichnen die am Jahresende auf die nicht privilegierten Stromverbraucher umzulegende EEG-Lastung.

Es wurden zwischen 0 und 8,0 ct/kWh EEG-Vergütung bezahlt, im Mittel wurden 3,6 ct/kWh bezahlt, um die sich der jeweilige aktuelle Börsenpreis erhöhte.

Es ist also nicht so, wie im politischen Raum oft behauptet wird, dass die regenerative Stromerzeugung die Stromkosten für die Stromverbraucher verringert, sondern Tatsache ist, dass die zu bezahlenden Strompreise gegenüber den Börsenpreisen effektiv etwa verdoppelt werden!